

FR



BUGS BUDDY

Un jeu de
Christoph Cantzler & Anja Wrede

Illustré par
Lisa Voisard



8-99



2-4



20'



FR
DONNEZ
OU
RECYCLEZ



ASSOCIATION



MAGASIN



DÉCHÈTERIE

Adresses sur quefairedemesdechets.fr

MATÉRIEL

- 36 tuiles insectes (imprimées recto verso)
- 76 cubes en bois (en 4 couleurs)
- 1 sac en tissu

Il y a 9 insectes différents représentés chacun 8 fois sur les 36 tuiles.

BUT DU JEU

Soyez le premier ou la première à poser tous vos cubes.

MISE EN PLACE

Choisissez une couleur et prenez selon le nombre de participants :

- 19 cubes à 2
- 13 cubes à 3
- 10 cubes à 4

Ces cubes forment votre réserve personnelle.

Remettez les cubes restants dans la boîte. Mélangez les tuiles dans le sac. Chaque joueur et joueuse prend 4 tuiles au hasard dans le sac. Gardez-les secrètement dans votre main. La personne qui a le moins peur des araignées commence !

DÉROULEMENT D'UNE PARTIE

Jouez à tour de rôle dans le sens des aiguilles d'une montre. À votre tour, jouez l'une de vos tuiles insectes sur la face de votre choix. Vous pouvez soit :

1. Démarrer une collection

Placez un insecte qui n'est pas encore présent au centre de la table afin de créer une nouvelle collection. Les différents insectes seront placés les uns à côté des autres au fur et à mesure de la partie.

Placez un de vos cubes sous l'insecte que vous venez de poser.

Note : Le premier joueur ou la première joueuse doit effectuer cette action.

2. Continuer une collection

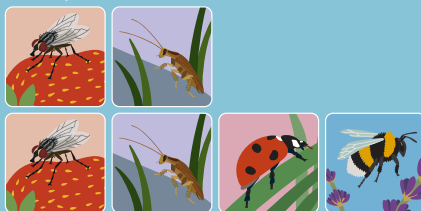
Placez un insecte déjà présent sur la table. Pour cela, ajoutez-le en colonne au-dessus du ou des autres insectes de la même espèce. Rendez le ou les cubes déjà présents sous la colonne à leur propriétaire.

Attention, vous ne pouvez pas récupérer vos propres cubes. Vous ne pouvez donc pas vous placer sur une colonne où vous êtes déjà présent•e.

Placez autant de vos cubes que le nombre d'insectes présents dans la colonne.

Vous devez poser exactement le nombre de cubes demandés, ni plus ni moins.

Exemple



Rouge ajoute une mouche. Vert récupère donc ses 2 cubes et rouge pose 3 cubes rouges à la place.



À la fin de votre tour, piochez une nouvelle tuile dans le sac.

Attention : Il ne peut y avoir deux colonnes du même insecte. Il y a donc un maximum de 9 colonnes. Vous ne pouvez pas placer un insecte sur une colonne où se trouvent déjà vos cubes. Une colonne fait au maximum 8 tuiles de haut. Si vous ne pouvez pas jouer de tuile à votre tour ou si vous n'avez pas suffisamment de cubes pour jouer une tuile spécifique, passez votre tour.

FIN DE LA PARTIE

Vous gagnez la partie si, à la fin de votre tour, vous n'avez plus de cubes dans votre réserve.

Cas particulier :

Si plus personne ne peut jouer, la victoire revient à celui ou celle à qui il reste le moins de cubes. En cas d'égalité, partagez la victoire !

