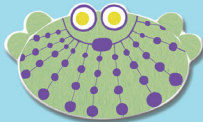
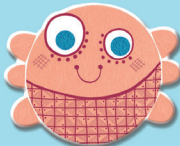
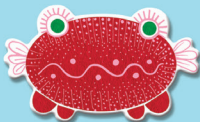


BUG IT!



6-99
ans years
años Jahre



BUG IT!

Contenu • Contents • Inhalt • Contenido • Contenuto
Inhoud • Innehåll • Indhold Conteúdo • Игровой комплект



x20



x40



x2



Contenu : 20 insectes, 40 cartes, 2 blocs de dessin, 2 crayons.

Jeu à 4 joueurs. Principe : Constituez des équipes de 2 joueurs : un joueur qui dessine et l'autre qui devine. Les dessinateurs doivent reproduire au plus vite et le plus efficacement possible l'insecte de la carte qu'ils ont tirée, afin que leur coéquipier le retrouve parmi les insectes étalés sur la table.



But du jeu : Être la première équipe à gagner 10 cartes.

Mise en place :

Constituez des équipes de 2 joueurs. Chaque équipe est composée d'un joueur A qui dessine, et d'un joueur B qui devine. Chaque équipe prend un bloc de dessin et un crayon.

Étalez les 20 insectes au centre de la table, bien visibles de tous les joueurs. Mélangez les cartes et posez-les en pioche, face cachée, à côté des insectes.

Déroulement du jeu : Chaque équipe désigne qui sera le joueur A pour le 1er tour de jeu. Les joueurs A tirent chacun une carte. Ils la regardent, la mémorisent et la posent à côté d'eux, face cachée. Attention : Les joueurs B ne doivent pas voir la carte que les joueurs A ont tirée.

Quand les équipes sont prêtes, et au même moment, les joueurs A commencent à dessiner l'insecte de la carte qu'ils ont tirée.

NB : à tout moment, les joueurs A ont le droit de regarder la carte qu'ils ont tirée en prenant garde de ne pas la montrer à leur joueur B.

En même temps, chaque joueur B tente de retrouver, parmi les insectes du centre de la table, celui qui est dessiné par le joueur A de son équipe.

Dès qu'un joueur B pense avoir retrouvé l'insecte dessiné par son joueur A, il annonce « BUG'it ! » et pointe du doigt l'insecte en question sur la table.

Le joueur A vérifie :

- Si c'est le bon insecte : **Bravo !** L'équipe gagne la carte tirée par le joueur A et la garde devant elle. L'équipe adverse remet sa carte au fond de la pioche.

- Si ce n'est pas le bon insecte : **Raté !** L'équipe donne la carte tirée par le joueur A à l'équipe adverse qui la pose devant elle comme carte gagnée. L'équipe adverse remet sa carte tirée au fond de la pioche.

Un nouveau tour de jeu démarre en inversant les rôles des joueurs A et B.

Astuce :

Les insectes ont des formes, des motifs, des nombres d'yeux et de pattes différents : soyez efficace et dessinez les bonnes formes, les bons motifs, les bons nombres de pattes et d'yeux pour que votre coéquipier ne se trompe pas.

Fin de la partie :

Quand une équipe totalise 10 cartes, elle gagne la partie.



Variante à 3 ou 5 joueurs

À chaque tour de jeu, 1 seul joueur est le dessinateur, les autres jouent en compétition pour trouver l'insecte.

Le dessinateur pioche une carte et commence à dessiner l'insecte correspondant. Les autres joueurs tentent de retrouver, parmi les insectes du centre de la table, l'insecte dessiné.

Dès qu'un joueur pense avoir retrouvé l'insecte, il annonce « BUG'it ! » et pointe du doigt l'insecte en question sur la table.

- Si c'est le bon insecte : **Bravo !** le dessinateur et celui qui a trouvé gagnent une carte (le dessinateur gagne la carte qu'il a tiré, le joueur qui a trouvé prend une carte de la pioche).

- Si ce n'est pas le bon insecte : **Raté !** le joueur qui a tenté sa chance ne peut plus jouer lors de ce tour de jeu. Le dessinateur et les autres joueurs continuent de jouer.

Si personne ne trouve, personne ne gagne de carte et la carte est écartée du jeu.

Fin de partie :

À 3 joueurs la partie prend fin dès que tous les joueurs ont dessiné 5 fois.

À 5 joueurs la partie prend fin dès que tous les joueurs ont dessiné 4 fois.

Le joueur qui a gagné le plus de carte remporte la partie.



Contents: 20 insect tiles, 40 cards, 2 sketch pads and 2 pencils.

A game for 4 players. How the game works: Get into teams of 2 players. One player draws and the other player guesses. The players drawing have to reproduce the insect on the card they have drawn as quickly and clearly as possible to enable their teammate to find it among the insect tiles spread out on the table.



Aim of the game: Be the first team to win 10 cards.

Set-up: Get into teams of 2 players. Each team is made up of one player – the 'A' player – who draws, and one player – the 'B' player – who guesses. Each team takes one sketch pad and one pencil.

Spread the 20 insect tiles out in the centre of the table, visible to all of the players. Shuffle the cards and stack them in a deck, face down, next to the insect tiles.

How to play: Each team decides who will be the 'A' player for the 1st round of the game. The 'A' players draw one card each. They each look at the card they have drawn, memorise it and put it down next to them, face down. Please note: The 'B' players are not allowed to see the cards that the 'A' players have drawn.

When both teams are ready, the 'A' players start, at the same time, to draw the insects on the cards they have drawn.

NB: The 'A' players are allowed to look at the cards they have drawn at any time, making sure not to show them to the 'B' players on their teams.